

# SFL Series

## 간이 유압식 승강기

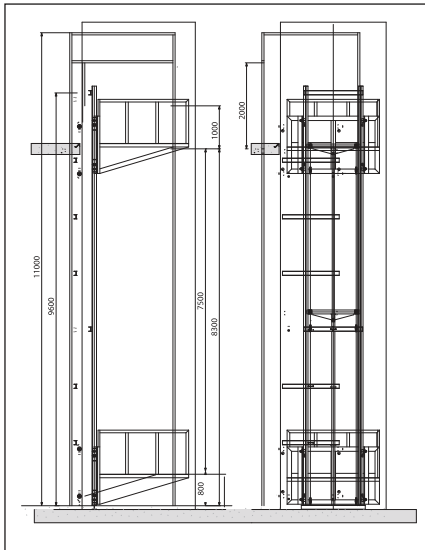
작은통로에 설치 가능하고, 별도의 기계실이 필요 없습니다.  
유지보수가 적으며, 현장 조건에 따라 PIT없이 설치 가능합니다.



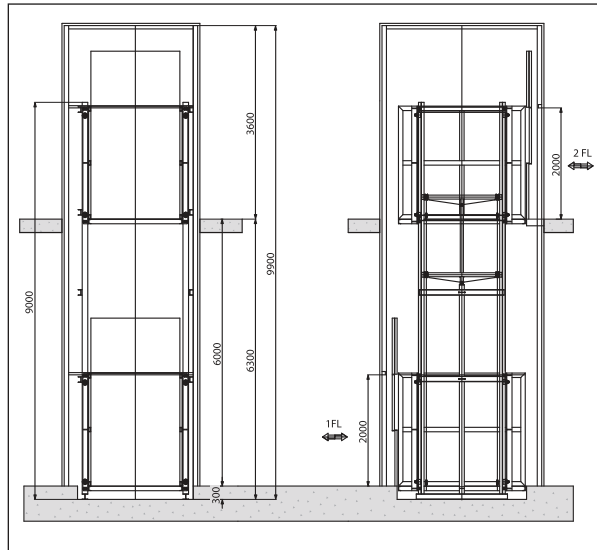
▲ 자동도어 장착 및 외부마감



▲ 외부마감-아이슬판넬 마감



▲ ONE-Mast Type



▲ TWO-Mast Type

모 델	사용하중	CAR 크기 (W×L×H)	출입구 (W1×H1)	속도	모터
	kg	mm	mm	m / min	HP
SFL-1420-08	800	1400×2000×2000	1400×2000	5	3
SFL-2020-10	1000	2000×2000×2000	2000×2000	5	5
SFL-2020-15	1500	2000×2000×2000	2000×2000	5	5
SFL-2224-20	2000	2200×2400×2000	2200×2000	5	7.5
SFL-2424-25	2500	2400×2400×2000	2400×2000	5	7.5
SFL-2424-30	3000	2400×2400×2000	2400×2000	5	10
SFL-2424-40	4000	2400×2400×2000	2400×2000	5	10

◆ 상기 제품의 사양 및 외관은 제품 개량을 위해 사전 예고 없이 변경될 수 있습니다.

◆ 설치 및 시운전 관계는 상담후 결정하시기 바랍니다.

# Specification

## 주문제작사양 - 실제적용모습



▲ 마감전 모습



▲ ONE MAST



▲ 수동도어장착



▲ 준2층용 리프트



▲ 1층모습-TWO MAST Type



▲ 2층모습-TWO MAST Type



▲ 공장 내부설치 모습

■ 유압식 간이 승강기 사양결정시의 참고사항

1. 테이블 사이즈	작업에 필요한 TABLE의 치수 W × L (mm)
2. 적재하중	적재할 제품의 최대하중
3. 리프트의 양정	S (mm)
4. 테이블의 최저높이	M (mm)
5. 상승속도 또는 하강속도	작업에 필요한 상승 또는 하강속도 (SEC)
6. 전원	AC
7. 작업장소	리프트를 사용할 장소 (내부, 야외, 기타)
8. 도어 설치 유무	수동 or 자동도어
9. 적재물의 형태, 적재물의 단위형태, 크기, 중량, 외부 마감 등등	

기타 특수사양은 수성과 상의하십시오!